

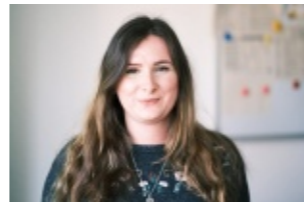


Ihr Team:

Eschweiler



Özgül Kaya



Inna Moser



Alf Oberkoetter

Alsdorf / Baesweiler / Kohlscheid / Würselen



Robert Gromowski



Marion Herrmann



Kordula Mersch



Christina Neuking-Repas



Alf Oberkoetter



Tanja Schillings

Triangel

Alsdorf · Baesweiler · Eschweiler · Herzogenrath · Würselen



Kontakt- und Beratungsstellen für Menschen mit psychischer Erkrankung und ihre Angehörigen

Die **Kontakt- und Beratungsstellen "Triangel"**

sind Bausteine des SPZNord, Sozialpsychiatrisches Zentrum für Alsdorf, Baesweiler, Eschweiler, Herzogenrath und Würselen. Das SPZ ist eine Abteilung des Psychosozialen Trägervereins Euregio e. V. (PTV Euregio)*.

www.ptv-euregio.de

Die Angebote aller Kontakt- und Beratungsstellen für psychisch Erkrankte in der StädteRegion Aachen mit aktuellen Veranstaltungshinweisen, Änderungen und Neuigkeiten finden Sie hier: www.spz.ac

Die Kontakt- und Beratungsstellen werden in Kooperation mit dem Gesundheitsamt der StädteRegion Aachen getragen: www.staedtereion-aachen.de/gesundheitsamt

Leitung SPZNord: Alf Oberkoetter, spz@ptv-euregio.de, Tel.: 02404/25172

* ehem. "Förderverein für die Rehabilitation psychisch Kranker und Behinderter e. V.", "Förderverein Eschweiler"
Bildnachweis: Alle Logos sind urheberrechtl. geschütztes Eigentum des PTV Euregios bzw. der StädteRegion Aachen. Foto Triangel: privat. Fotos Mitarbeitende: PTV Euregio e. V.

PTV Psychosozialer
Trägerverein
EUREGIO

in Kooperation mit

**StädteRegion
Aachen**
Weil es gemeinsam
besser geht.

Triangel - Kontakt- und Beratungsstellen für Menschen mit einer psychischen Erkrankung und ihre Angehörigen

Die Kontakt- und Beratungsstellen Triangel sind Treffpunkte für Menschen mit psychischen Erkrankungen, in seelischen Konfliktsituationen und Lebenskrisen, sowie deren Angehörige. Wir bieten Offene Treffs an, aber auch Gesprächsgruppen und Angebote zur Freizeitgestaltung.

Neben diesen Gruppenangeboten haben Sie die Möglichkeit, sich kostenlos und auf Wunsch anonym beraten zu lassen. Wir bieten Hilfe im Umgang mit der Erkrankung, suchen gemeinsam praktische Lösungen und vermitteln an weitere, für Sie passende Hilfen. Alle Mitarbeiterinnen und Mitarbeiter unterliegen der Schweigepflicht.

Gerne lernen wir uns bei einem persönlichen Gespräch näher kennen und informieren Sie über alle unsere Angebote.

Sie erreichen uns telefonisch zu den nebenstehenden Öffnungszeiten.

Alsdorf / Baesweiler / Herzogenrath / Würselen

Montag	Dienstag	Mittwoch	Donnerstag	Freitag	Samstag
9-12 Uhr A Offener Treff Mit Frühstück		9-12 Uhr A Offener Treff Mit Frühstück	9-12 Uhr K Offener Treff Mit Frühstück	9-12 Uhr A Offener Treff Mit Frühstück	
	14-17 Uhr W Kompass der Seele	9-12 Uhr B Offener Treff Mit Frühstück	13-14 Uhr A Fit im Kopf ³ Gedächtnstraining	9-12 Uhr A Offener Treff Mit Frühstück	Offener Treff 2. & 4. Samstag im Monat (Alsdorf) ²
18-20 Uhr W Angehörigen- gruppe ^{* 3} (2. Montag im Monat)	13-15 Uhr A Gesprächs- Gruppe ^{* 3}	12-13 Uhr B Offenes Beratungs- Angebot	14-17 Uhr A Offener Treff mit Imbiss	* Anmeldung erforderlich ¹ 14tägig ² Das genaue Programm sowie die Öffnungszeiten finden Sie auf den Aushängen im Offenen Treff, auf www.spz.ac und im Newsletter. ³ Keine telefon. Erreichbarkeit während dieses Angebots	
18-20 Uhr A Angehörigen- gruppe ^{* 3} (letzter Montag im Monat)	15-17 Uhr A Offener Treff	14-16 Uhr K Gesprächs- Gruppen ^{*1 3}	ab 17.15h A Selbsthilfe- Gruppen ^{* 3}		

Triangel Alsdorf
Otto-Wels-Str. 2 b
52477 Alsdorf
Tel.: 02404/25172
Fax: 02404/919195

A

Triangel Baesweiler
Im Sack 3
52499 Baesweiler
Tel. wie Alsdorf

B

Triangel Kohlscheid
Kaiserstr. 50
52134 Herzogenrath
Tel. wie Alsdorf

K

Triangel Würselen
Kaiserstr. 148
52146 Würselen
Tel.: 02405/4159453

W

Eschweiler

Montag	Dienstag	Mittwoch	Donnerstag	Freitag	Samstag
9-12 Uhr E Offener Treff Mit Frühstück	9-11 Uhr E Offener Treff Mit Frühstück			9-12 Uhr E Offener Treff Mit Frühstück	
11-12 Uhr E Fit im Kopf Gedächtnstraining	11-13 Uhr E MittagTisch Gemeinsam Kochen & Essen		12.30-14.30 Uhr Spielegruppe ¹ 13-14 Uhr Fit for Fun ¹	12.30-13.30h Garten- Oase	Offener Treff 1. & 3. Samstag im Monat (Eschweiler) ²
18-20 Uhr W Angehörigen- gruppe [*] (2. Montag im Monat)		14-15 Uhr E Wald- Spaziergang [*]	14.30-16.30h Offener Café- Treff	* Anmeldung erforderlich ¹ 14tägig ² Das genaue Programm sowie die Öffnungszeiten finden Sie auf den Aushängen im Offenen Treff, auf www.spz.ac und im Newsletter. ³ Keine telefon. Erreichbarkeit während dieses Angebots	
18-20 Uhr A Angehörigen- gruppe [*] (letzter Montag im Monat)		16-18 Uhr E Offener Treff mit Kochen	17-18.30 Uhr E Gesprächs- Gruppe ^{* 1}		

Triangel Eschweiler
Dürener Str. 1 b
52249 Eschweiler
Tel.: 02403/1441

E

Weitere Infos über unsere Angebote, Änderungen, Sonderveranstaltungen, den Newsletter usw. finden Sie hier:

www.spz.ac

Mail: spz@ptv-euregio.de